

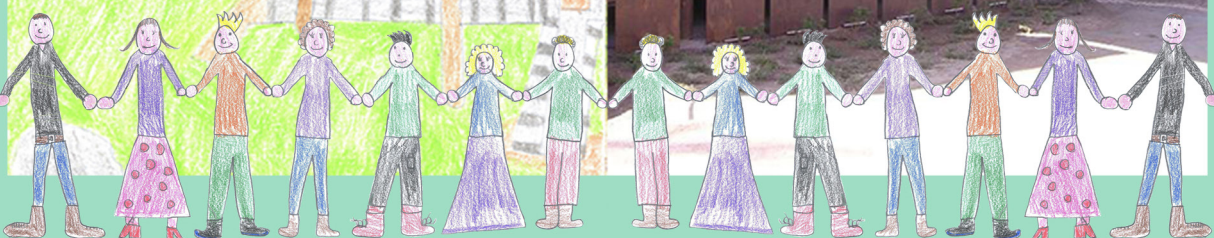
# TE LO SPIEGO IO!

PICCOLA GUIDA DEI BAMBINI PER I BAMBINI  
ALLA SCOPERTA DI

AREA  
ARCHEOLOGICA  
ACQUA FREDDA



## AREA ARCHEOLOGICA ACQUA FREDDA PASSO DEL REDEBUS



UN'AREA ARCHEOLOGICA È UN LUOGO DOVE  
SI POSSONO VEDERE COSE MOLTO ANTICHE  
PROPRIO NEL POSTO DOVE GLI UOMINI  
LE HANNO COSTRUITE TANTO TEMPO FA



LA TETTOIA È MODERNA  
E SERVE PER PROTEGGERE  
LE COSTRUZIONI ANTICHE

6 FORNI  
FUSORI

GLI UOMINI NELL'ANTICHITÀ  
RICAVAVANO IL RAME DA PIETRE  
DOPO UN LUNGO LAVORO

PER FARE IL CARBONE  
SERVIVA  
TANTA LEGNA!

PRIMA DI TUTTO  
BISOGNAVA  
MACINARE  
LE PIETRE,  
CIOÈ I  
MINERALI

SI DOVEVA PREPARARE  
IL CARBONE  
PER FARE IL FUOCO

DAI MINERALI  
MACINATI  
SI TOGLIEVA  
LO ZOLFO

CARBONE

I MINERALI MACINATI  
VENIVANO LAVATI!

ALLA FINE SI  
REALIZZAVA LA FUSIONE  
NEI FORNI FUSORI

SORGENTE  
ACQUA FREDDA



GUIDA REALIZZATA CON TESTI E DISEGNI DEI BAMBINI  
DELLA CLASSE IV DELLA SCUOLA PRIMARIA DI S.ORSOLA T.

E DELLE CLASSI IV DELLE SCUOLE PRIMARIE DELL'ISTITUTO COMPRESIVO TN7

PER LA PARTE NATURALISTICA SI RINGRAZIANO ELIA E MAIA RAVENNA, PAOLA BARDUCCI

ELABORAZIONE GRAFICA E CURA REDAZIONALE: MICHELA PAOLI

COORDINAMENTO: LUISA MOSER, RESPONSABILE SERVIZI EDUCATIVI - UFFICIO BENI ARCHEOLOGICI

AREA  
ARCHEOLOGICA  
ACQUA FREDDA

Acqua Fredda si trova  
al passo del Redebus,  
tra la Valle dei Mòcheni  
e l'altopiano di Pinè  
è visitabile liberamente tutto l'anno



Provincia autonoma di Trento  
Soprintendenza per i beni culturali  
Ufficio beni archeologici  
Servizi Educativi  
tel. 0461.492161 - didattica.archeologica@provincia.tn.it

STAMPA CENTRO DUPLICAZIONI P.A.T. - 2015



IL RAME SI PUÒ TROVARE IN NATURA,  
SI RICAVA DAI MINERALI CHE SI  
TROVANO NELLE MINIERE

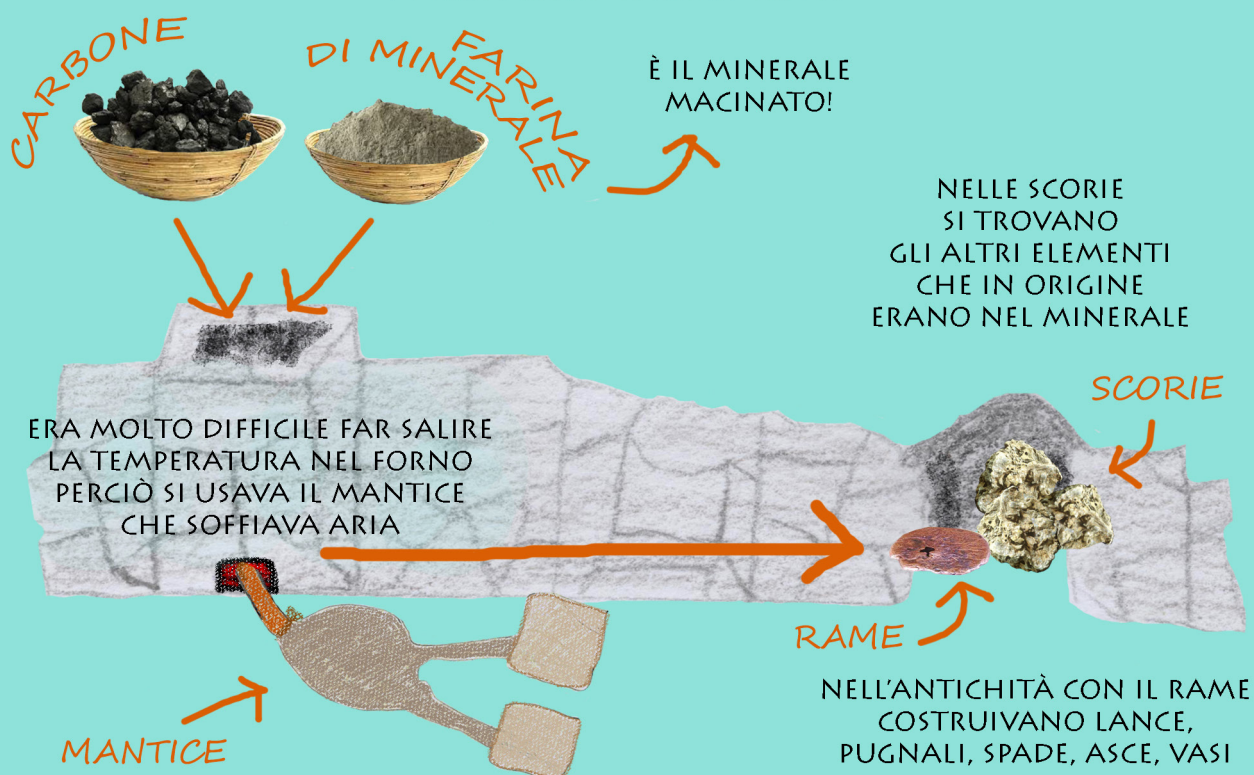


PER ESTRARRE  
IL MINERALE  
DALLE MINIERE  
SI POTEVA  
USARE IL FUOCO

MAZZA

IN QUESTI MINERALI  
C'È DEL RAME  
... MA MESCOLO  
AD ALTRI "INGREDIENTI"

NEI FORNI FUSORI AVVENIVA LA FUSIONE: IL RAME SI DIVIDEVA  
DAGLI ALTRI "INGREDIENTI"



È IL MINERALE  
MACINATO!

NELLE SCORIE  
SI TROVANO  
GLI ALTRI ELEMENTI  
CHE IN ORIGINE  
ERANO NEL MINERALE

ERA MOLTO DIFFICILE FAR SALIRE  
LA TEMPERATURA NEL FORNO  
PERCIÒ SI USAVA IL MANTICE  
CHE SOFFIAVA ARIA

MANTICE

RAME

SCORIE

NELL'ANTICHITÀ CON IL RAME  
COSTRUIVANO LANCE,  
PUGNALI, SPADE, ASCE, VASI

AL PASSO DEL REDEBUS  
IN LOCALITÀ ACQUA FREDDA  
C'È ANCHE UNA TORBIERA

UNA **TORBIERA** È UN PRATO  
CON TANTA ACQUA NEL TERRENO

È UN POSTO  
MOLTO SPECIALE  
CHE DEVE  
ESSERE PROTETTO



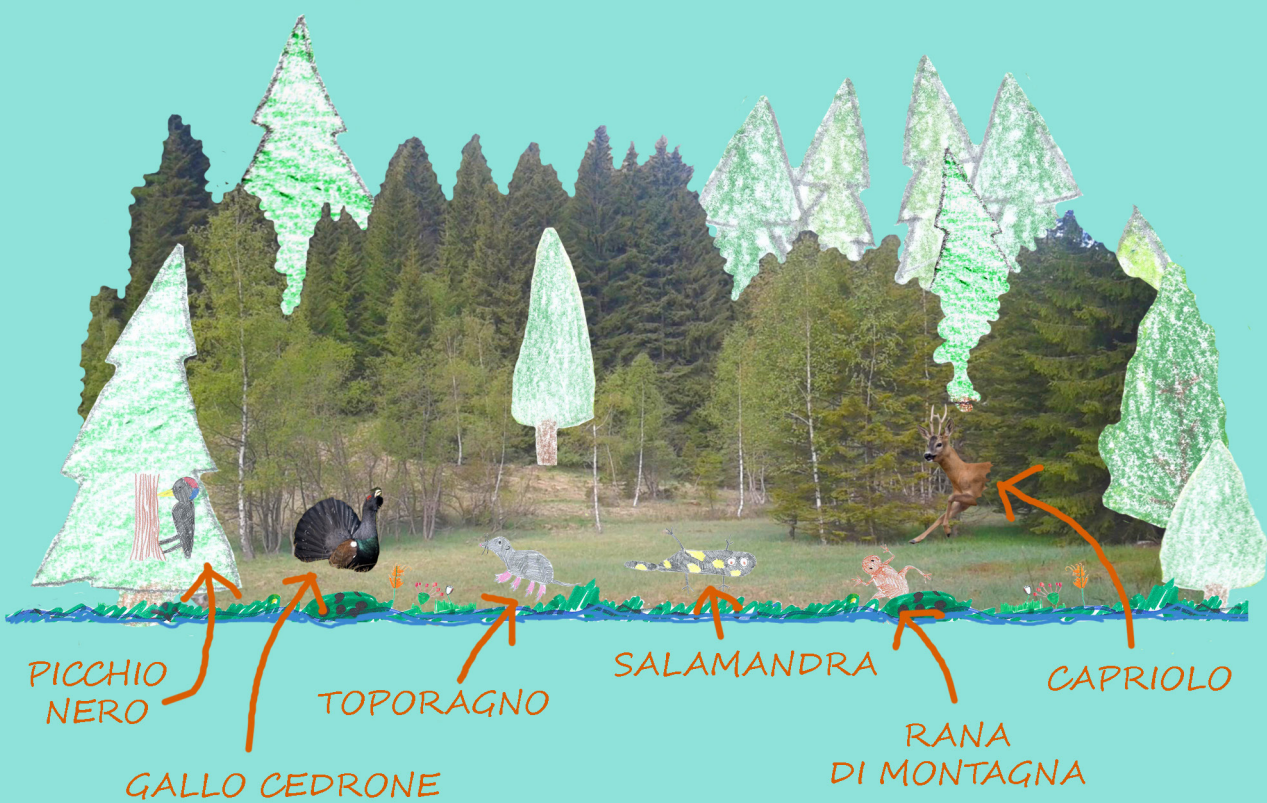
CI VIVE ANCHE UNA  
PIANTA CARNIVORA!

DROSE  
ROTONDIFOLIA

ERIOFORO

CAREX ROSTRATA

NELLA TORBIERA E LÌ VICINO CI VIVONO TANTI ANIMALI



PICCHIO  
NERO

TOPORAGNO

SALAMANDRA

CAPRIOLO

GALLO CEDRONE

RANA  
DI MONTAGNA